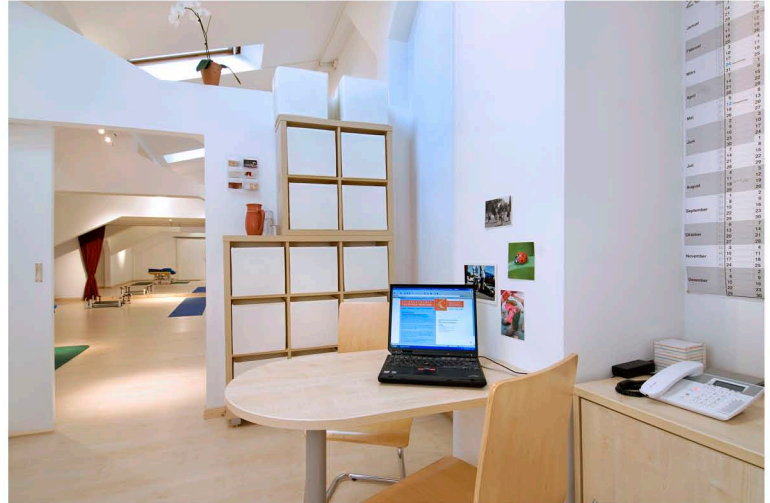


# SPIRALDYNAMIK FUß-SCHULE MÜNCHEN

## PRAXIS FÜR BEWEGUNGSBEWUSSTSEIN



Unsere hellen und freundlichen Räume befinden sich im ehemaligen Getreidespeicher einer alten Giesinger Mälzerei. Sie bieten Ihnen die Möglichkeit bei Tageskursen, Trainingsgruppen und Einzeltherapie Ihre Körperintelligenz weiter zu entwickeln.

